

# ТЕХНИЧЕСКИЕ ТРЕБОВАНИЯ НА ПРОВЕДЕНИЕ ЗАКУПКИ

1. Наименование продукции: *Трансформатор тока*

## 2. ТРЕБОВАНИЯ К ПРОДУКЦИИ

*2.1 Требования к объёмам и срокам поставки продукции*

### 2.1.1 ПЕРЕЧЕНЬ И ОБЪЁМ ПРОДУКЦИИ

Таблица 1.1 Спецификации №1 – для филиала «Амурские электрические сети»

№ п/п	Требование Заказчика <sup>1</sup>		Предложение Участника <sup>***</sup>			
	Наименование, марка	Ед. измер.	Кол-во.	Наименование, марка	Ед. измер.	Кол-во.
1	Трансформатор тока 10 кВ ТОЛ-СВЭЛ-10-8-0,5S/0,5S/10PR-5/10/15-300/5 УХЛ2 - на ПС 110 кВ Дачная для технологического присоединения в ячейке 10 кВ, фидер №13 (Бобро Е.В., договор №0280/26-ТП), согласно Приложения №1.	шт.	2	<i>Способ подтверждения: указание наименования продукции</i>		

### 2.1.2 ТРЕБОВАНИЯ К СРОКАМ ПОСТАВКИ ПРОДУКЦИИ

Таблица 2.1 Требования по срокам поставки

№ п/п	Требования к началу срока поставки продукции		Требования к окончанию срока поставки продукции
	С даты заключения договора		
			в течение 90 календарных дней с даты заключения договора

## *2.2. Требования к качеству продукции*

Таблица 3 Требования к продукции

№	Наименование	ТРЕБОВАНИЕ ЗАКАЗЧИКА	Способ подтверждения Участником соответствия требованиям Сопласне с требованием/Указание		Предложение
				Предоставление подтверждающего	

\*\*\*\*\* Способ подтверждения участником соответствия требованиям указан в таблице в отношении каждой позиции закупаемой продукции.

п/п	параметра		характеристик	документа	Участника по характеристикам и параметрам
1.	Требования к техническим и функциональным характеристикам (включая гарантируемые показатели)				
1.1	Срок гарантии	Не менее, чем на 60 месяцев. Время начала исчисления гарантийного срока с момента подписания ТОРГ-12 или УПД.	Согласие с требованием	-//-	
1.2		Оборудование должно быть новым 2026гг. выпуска, серийного выпуска, ранее не используемым	Согласие с требованием		
1.3		Оборудование должно соответствовать техническим параметрам, указанным в Приложениях №1	-//-	Предоставить заполненную копию заказа (вопросный лист) согласно техническим параметрам Приложения №1 к ТП	
1.4		Оборудование должно быть серийного производства, подтвержденного документально (декларация соответствия)	Согласие с требованием		
1.5		Нормативный срок службы не менее 30 лет с даты изготовления	Согласие с требованием		
1.6		Межповерочный интервал не менее 8 лет.			
1.7	На предлагаемое оборудование должны быть предоставлены:	1. Паспорт на изделие в 1 экз. к каждому ИТТ. 2. Подробное техническое описание и инструкция по эксплуатации. 3. Методика поверки в 1 экз. к каждому ИТТ. 2. Сведения о результатах поверки в целях подтверждения поверки должны быть переданы в ФИФ по обеспечению единства измерений в соответствии с порядком создания и ведения ФГИС «Аршин», выписка или отметка о проведении поверки предоставляется на основе распечатки сведений, внесенных в ФИФ ФГИС «Аршин» или проставлением отметки в паспорте на данный ИТТ, с датой не ранее 1 квартала 2026 г. в 1 экз. к каждому ИТТ. 3. Действующее свидетельство об утверждении типа средства измерения (с информацией о занесении средства измерения в Федеральный информационный фонд) в 1 экз. к каждому ИТТ			
2.	Требование к безопасности				
2.1		Оборудование должно соответствовать требованиям безопасности п.3 ГОСТ 12.2.007.0-75 «Система стандартов безопасности труда. Изделия электротехнические. Общие требования безопасности».	Способ подтверждения: указание ГОСТа	-//-	



3	Требования к конструкции, изготовлению и материалам			
3.1	Степень защиты, обеспечиваемая оболочкой устройства, по ГОСТ 14254-2015 должна соответствовать: IP41	Способ подтверждения: указание ГОСТа	-//-	
3.2	Уровень изоляции изделия должен соответствовать ГОСТ 1516.3-96 «Электрооборудование переменного тока на напряжение от 1 до 750 кВ. Требования к электрической прочности изоляции».	Способ подтверждения: указание ГОСТа	-//-	
3.3	Оборудование должно соответствовать требованиям ГОСТ 7746-2015 «Трансформаторы тока. Общие технические условия».	Способ подтверждения: указание ТУ	-//-	
4.	Требование к климатическому исполнению и стойкости к воздействию климатическим факторам			
4.1	Климатическое исполнение поставленного оборудования	Способ подтверждения: указание климатическое исполнение	-//-	
5.	Требования к эквивалентной продукции			
5.1	1. Допускаются эквиваленты при условии соответствия технических и метрологических характеристик и качества заявляемого оборудования. Участник должен принять во внимание, что ссылка на марку (тип) оборудования, носит описательный, а не обязательный характер. В случае если Участником предлагаются эквиваленты требуемого Заказчику оборудования, или ее составных частей в составе своего предложения он должен в обязательном порядке предоставить подробное техническое описание предлагаемого к поставке эквивалента.  Эквивалентное оборудование - это оборудование, которое по техническим и функциональным характеристикам не уступает характеристикам, заявленным в документации о закупке, в том числе по гарантийным срокам и срокам эксплуатации.  2. В случае предложения эквивалентов, для оценки возможности использования предлагаемого эквивалентного оборудования, предложение Участника должно содержать подробную техническую информацию в объеме, соответствующем техническим требованиям карт заказа и опросных листов, указанных Заказчиком в Приложениях №1. Параметрами эквивалентности являются технические параметры, указанные в Приложениях № 1 к данным техническим	-//-		

	требованиям на проведение закупки. 3. В случае предложения эквивалентов, на эквивалент должны быть предоставлены методы проверки, действующий сертификат об утверждении типа СИ с описанием типа СИ, сведения о результатах проверки в целях подтверждения проверки должны быть переданы в ФИФ по обеспечению единства измерений в соответствии с порядком создания и ведения ФГИС «Аршин», выписка или отметка о проведении проверки предоставляется на основе распечатки сведений, внесенных в ФИФ ФГИС «Аршин» или проставлением отметки в паспорте на данный ИТТ, с датой не ранее 1 квартала 2026 г. в 1 экз. к каждому ИТТ		
6.	Требование к доставке		
6.1	По Спецификации №1: при поставке ж/д транспортом (вагоны, платформы) станции получения Благовещенск, Дальневосточной ж.д., код станции – , при отгрузке транспортной компанией, автотранспортом: 675000, г. Благовещенск, ул. Театральная .	Своей подтверждением:	-//-

### 3. Требования к документации по ценообразованию на этапе закупки

3.1 В обоснование стоимости своей заявки Участник предоставляет Коммерческое предложение по форме (с учетом прилагаемой к ней инструкции по заполнению), приведенной в Документации о закупке.

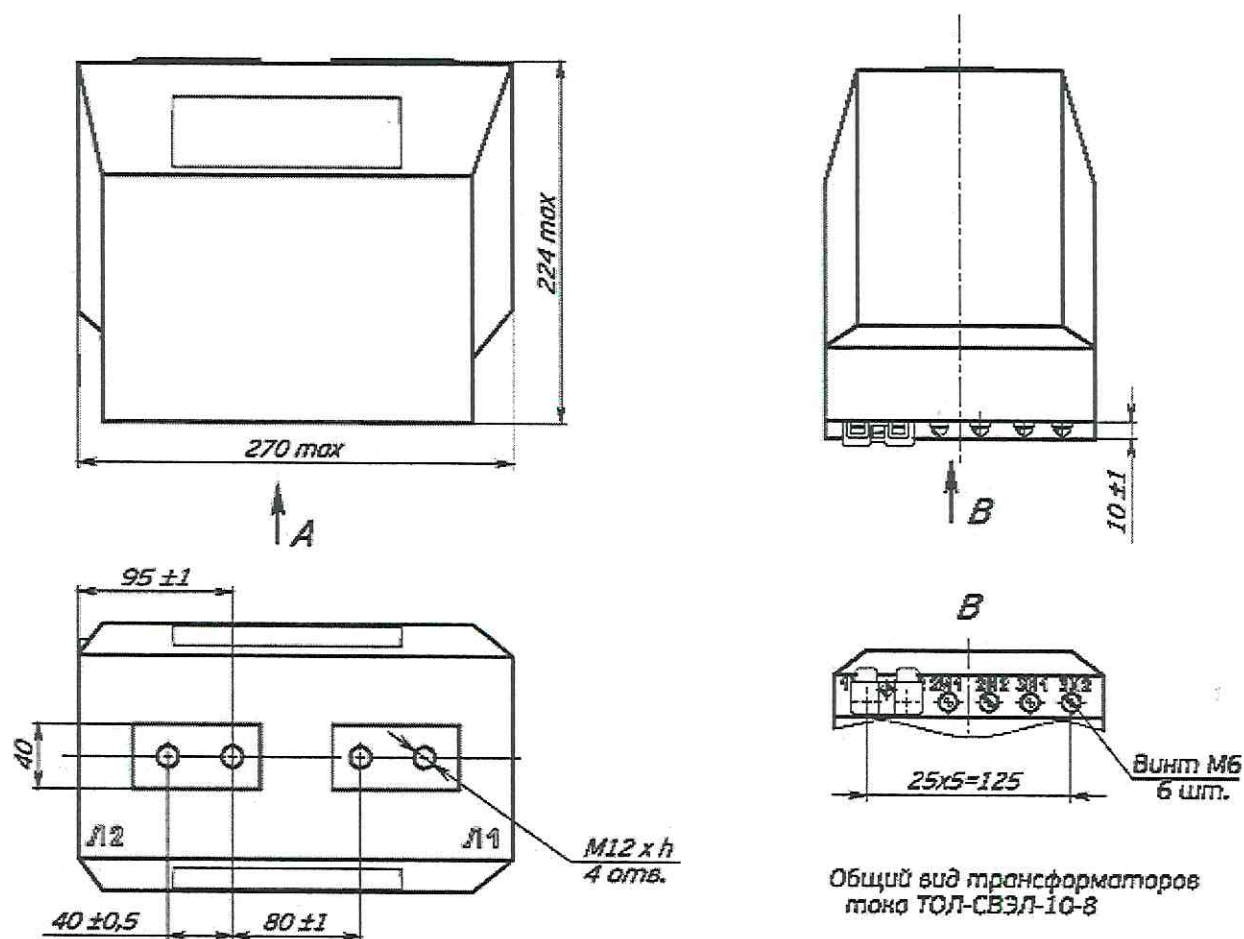
#### **ПРИЛОЖЕНИЯ:**

1. Приложение 1. Опросный лист для заказа трансформаторов тока ТОЛ-СВЭЛ-10-8.
2. Приложение 2. Габаритные и установочные размеры ТОЛ-СВЭЛ-10-8.

### Технические требования на ТТ СП ЦЭС

Наименование монтируемого оборудования	РЭС	Место эксплуатации	СИПС										Противопожарное устройство		
			Объект эксплуатации	Количество, шт.	У ном. кВ	Промышленная частота, Гц	1 ном. первичной обмотки А	1 ном. вторичной обмотки А	Количество во обмотках	Минимум обмоток	Класс точности обмоток для измерения	Класс точности обмоток для защиты		Категория размещения	Классификация по взрывоопасности
Трансформатор тока измерительный ТОД-СЗДЛ-10-8,0,5S/0,5S/10PR-5/10/15-300/5 10кВ	Благовещенский РЭС	ПС 110 кВ "Дачная"	ФН-13	2	10	50	300	5	3	5/10/15	0,5S/0,5S	10PR	2	УХЛ	
Итого по СИПС: 2 шт. тт.															

## Габаритные и установочные размеры ТОЛ-СВЭЛ-10-8



Визы согласования

к \_\_\_\_\_ от \_\_\_\_\_ № \_\_\_\_\_

"Технические требования на закупку трансформаторов тока 10 кВ для технологического присоединения на ПС Дачная  
Ф13 (Бобро Е.В., договор №0280/26-ТП)"

Должность	Дата	Виза	Подпись	ФИО
Начальник службы РЗАИ СП ЦЭС	02.03.2026	Согласовано	н/п	Понков Владимир Анатольевич
Начальник службы подстанций СП ЦЭС	26.02.2026	Согласовано	н/п	Шевцов Вадим Валентинович
Начальник службы метрологии и качества	03.03.2026	Согласовано	н/п	Дорошенко Евгений Иванович
Главный специалист группы релейной защиты и автоматики	02.03.2026	Согласовано	н/п	Руденко Андрей Николаевич